

Multifunkciós acél kullancskiszedő készlet Használati útmutató

Rendeltetése

A HESS! multifunkciós acél kullancskiszedő készlet segítségével biztonságosan és fertőzésmentesen távolíthatók el a kullancsok a bőrből.

A készlet tartalma:

- 1 db kullancskiemelő
- 1 db precíziós hajlított csipesz
- 1 db dupla végű egyenes csipesz

Használat előtt olvassa el a használati utasításokat és azoknak megfelelően használja az eszközöket. Fertőzés gyanúja esetén haladéktalanul forduljon orvoshoz!



1 db tárolódoboz

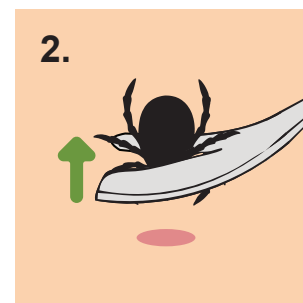
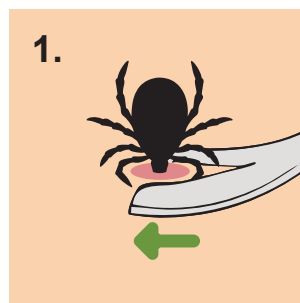


Használati utasítás

A. Kullancskiemelő

Ez az eszköz ideális vérrrel teli, könnyen hozzáférhető kullancsok eltávolítására.

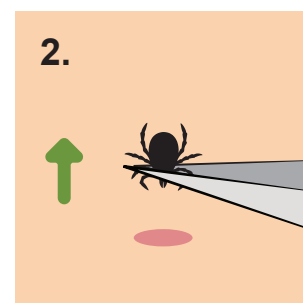
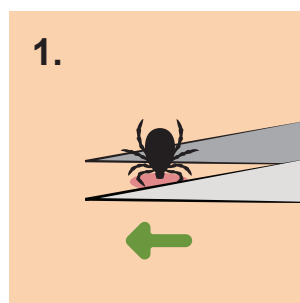
- Csúsztassa a kullancskiemelőn található V alakú bevágást a kullancs szájszervéhez.
- Egy határozott, egyenes mozdulattal emelje ki a kullancsot a bőrből.
- Az eltávolítás után fertőtlenítse a csipés helyét, és ellenőrizze, hogy a kullancs szájszerve nem maradt a bőrben.



B. Dupla végű egyenes csipesz

Kifejezetten kicsi, vérrrel még nem telt kullancsok eltávolítására alkalmas.

- A csipesz hegyével óvatosan fogja meg a kullancs fejét, közvetlenül a bőr közelében.
- Egyenesen felfelé húzza ki a kullancsot, ügyelve arra, hogy ne szorítsa össze.
- A beavatkozás után fertőtlenítse a bőrfelületet.



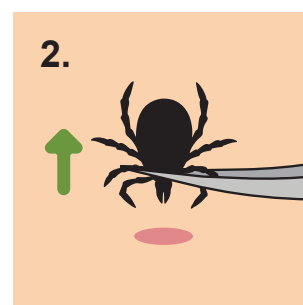
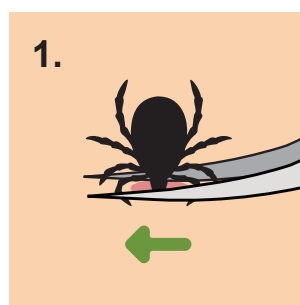
C. Precíziós hajlított csipesz

Ez az eszköz nehezen hozzáférhető helyeken, például hajlatokban vagy szőrrel borított területeken lévő kullancsok eltávolítására lett tervezve.

- Használata megegyezik a dupla végű egyenes csipeszével: óvatosan fogja meg a kullancs fejét, majd egy határozott, egyenes mozdulattal távolítsa el.
- A hajlított kialakítás megkönnyíti a precíz munkát szűk helyeken.
- Az eltávolítást követően fertőtlenítse az érintett területet, és vizsgálja meg a kullancsot, hogy teljes egészében eltávolításra került-e.

Megjegyzés:

Ha bármilyen gyulladás, bőrpír vagy szokatlan tünet jelentkezik, azonnal forduljon orvoshoz! Az eltávolított kullancsot helyezze egy légmentesen zárható zacskóba, és dobja ki. Figyelje meg a csipés helyét néhány napig.



Az eszközök tisztítása, karbantartása és tárolása










- Mossa el, és távolítsa el minden szennyeződést (pl. vér) a használt eszközökről.
- A kullancs kiszedése után törölje át a használt eszköz teljes felületét 70%-os izopropil-alkohollal.
- Törölje szárazra a tiszta eszközöket és helyezze őket vissza a dobozba.
- Tárolja a készletet tiszta, száraz helyen, és ügyeljen arra, hogy gyermekek ne férjenek hozzá.

Figyelmeztetések


- Csak orvosi célokra használható! Az eszközt kizárólag kullancsok eltávolítására használja.
- Ne próbálja meg kézzel eltávolítani a kullancsot.
- A készletben található csipeszek hegyesek. Ne használja őket arra, hogy önmagában, vagy másokban kárt tegyen.
- Ne használjon körömlakkot, alkoholt, petrolátumot vagy hőt a kullancs eltávolítására.
- Ne fertőtlenítsen az eszközöket mérgező vagy maró vegyszerekkel.
- Ha nem biztos benne hogyan kell a kullancsot eltávolítani, kérjen segítséget szakembertől.
- A kullancsok által terjesztett betegségek (pl. Lyme-kór, agyvelőgyulladás, TIBOLA stb.) súlyosak lehetnek, ezért fontos, hogy figyelje a kullancs eltávolítása utáni tüneteket, és amennyiben szükséges, forduljon orvoshoz.
- Gyermekektől elzárva tárolandó.

Lyme-kór tünetei: kör alakú bőrkiütés, piros és irritált bőr, influenzaszerű tünetek (láz, fejfájás, fáradtság stb.), ízületi fájdalmak, duzzadt ízületek, arcbénulás. Amennyiben a kullancs eltávolítása után a fent említett tünetek jelentkeznek, forduljon orvoshoz.

Szimbólumjegyzék

	CE-megfelelőségi jelölés		Egyedi termékazonosító
	Orvostechnikai eszköz		Gyártó
	Olvassa el a használati útmutatót		Gyártási idő
	Figyelmeztetés		Gyártási tételszám
	Referenciaszám		



 Elysium Laboratories Kft.
1111 Budapest, Lágymányosi utca 12. fszt. 2. ajtó
www.elysium.hu
info@elysium.hu

Forgalmazó:
Legal Beauty Kft.
Cégjegyzékszám: 01-09-978372
Adószám: 23798896-2-43
Székhely: 1111 Budapest, Lágymányosi utca 12. fszt. 2. ajtó