

Súlyos akut légzőszervi szindróma koronavírus 2 (SARS-CoV-2) antigénkimutató készlet (aranykolloid alapú)

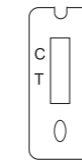
Referencia	Specifikációk
C8611CH	1 Teszt/Készlet
C8610CH	5 Tesztek/Készlet
C8602CH	20 Tesztek/Készlet

- ◆ A SARS-CoV-2 orrnyálkahártya-mintából történő kimutatására alkalmas gyorseszteszt.
- ◆ Öntesztelésre alkalmas.
- ◆ Használat előtt figyelmesen olvassa el a használati útmutatót!

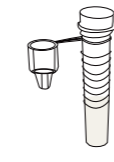


Videó a felhasználásról

A KÉSZLET TARTALMA



tesztkazetta



Eluációs cső



Eldobható mintavevő pálcá



Használati útmutató

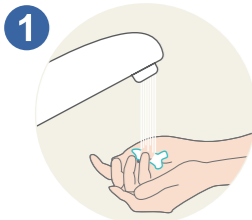


Hulladékgyűjtő tasak



Időmérő (a készlet nem tartalmazza)

ELŐKÉSZÜLETEK



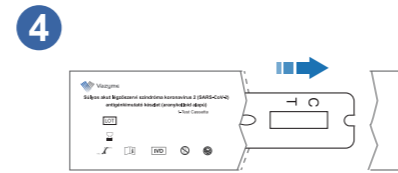
1 Távolítson el minden váladékot az orrüreg külső részéről a mintavétel előtt. Mossa meg a kezét, és alaposan szárítsa meg.



2 Olvassa el a használati útmutatót.



3 Ellenőrizze a termék felhasználhatósági idejét a tesztkazettát tartalmazó tasakon.



4 Nyissa ki a tasakot és vegye ki a kazettát.

MINTAGYŰJTÉS

Önálló mintavétel

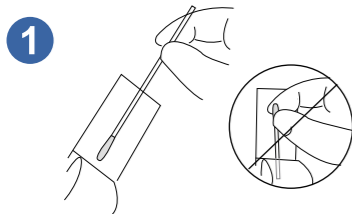


Mintavétel egy felnőtt által

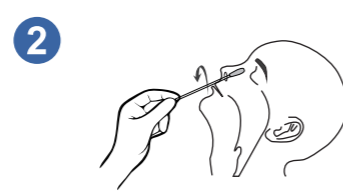


A mintavételt kizárólag 15 éven felüli személy végezheti. 2 és 15 év közötti gyerekek esetében a mintavételt és a tesztelést 18 éven felüli felnőtt személynek kell végeznie.

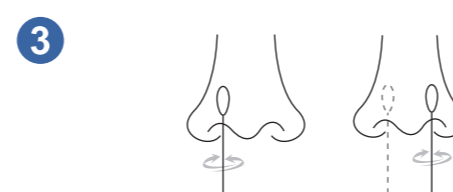
A TESZT ELVÉGZÉSE



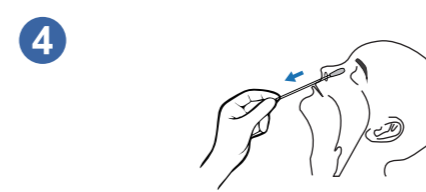
1 Nyissa ki a mintavevő pálcá csomagolását a tampon végénél. **(Figyelem:** Ne érjen hozzá a pálcika mintavételre szolgáló hegyéhez!)



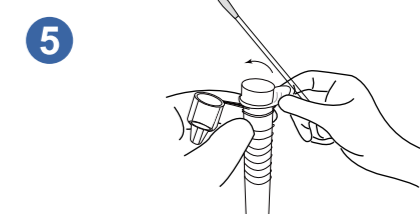
2 A mintavevő pálcá hegyét 3-4 cm mélységben tolja fel az orrba, amíg ellenállást nem tapasztal. **(Figyelem:** Ha fájdalmat vagy erős ellenállást tapasztal, ne tolja mélyebbre a tampon!)



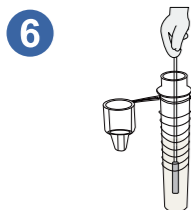
3 Forgassa meg a mintavevő pálcát az orr belső fala mentén legalább ötször. Ugyanazt a tampon használva ismételje meg a mintavételt a másik orrlyukban is az elegendő mintához.



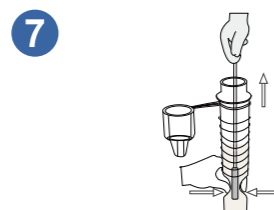
4 Vegye ki a tampon az orrüregből.



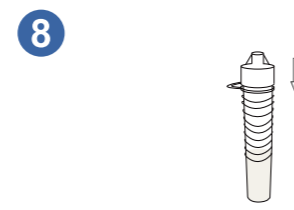
5 Távolítsa el az eluációs cső fehér kupakját.



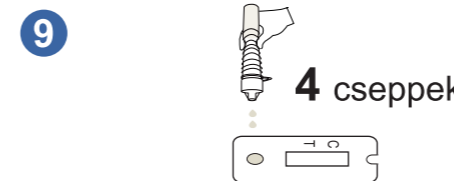
6 Helyezze a mintavevő pálcá mintavételre használt végét a csőbe, és áztassa az eluációs pufferoldatban. Legalább 10 alkalommal forgassa meg és dörzsölje föl-le a mintavevő pálcát a csőben annak érdekében, hogy a minta belekerüljön az eluens oldatba.



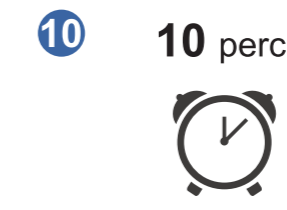
7 A cső összenyomásával préselje ki a maradék oldatot a mintavevő pálcá tamponjából.



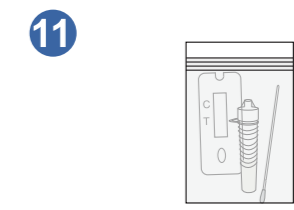
8 Távolítsa el a mintavevő pálcát. A cseppentő kupakot helyezze csőre és szorosan nyomja rá.



9 A cső óvatos forgatásával rázza össze a mintát. A cső megnyomásával cseppentsen 4 cseppet (kb. 80 µL) a kazetta alsó mélyedésébe, majd kezdje el mérni az időt. **(Figyelem:** A túl nagy vagy túl kicsi cseppek hibás vagy érvénytelen eredményhez vezethetnek.)



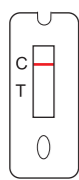
10 10 perc 10 perc elteltével olvassa le az eredményt. Az eredmény 15 perc elteltével már érvénytelen.



11 Használat után helyezze a mintavevő pálcát, a csövet és a tesztkazettát a hulladékgyűjtő tasakba.

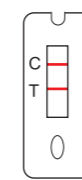
(A csomag felbontása után a teszt tartalmát 1 órán belül fel kell használni, hogy az eredmény megbízható legyen.)

AZ EREDMÉNYEK ÉRTELMEZÉSE



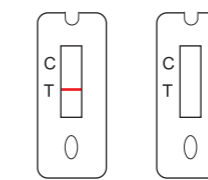
Negatív

Ha az eredmény ablakban csak egy piros minőség-ellenőrző csík jelenik meg (C-vonal), az jelenthet negatív eredményt, vagy olyan alacsony víruskoncentrációt, amelyet a teszt nem tud kimutatni. Kérjük, hogy továbbra is tartsa be a szükséges óvintézkedéseket, és a másokkal történő érintkezés szabályait mivel negatív teszteredmény esetén sem zárható ki teljesen a fertőzöttség. Mivel a koronavírus a fertőzés egyes stádiumaiban nem kimutatható, gyanú esetén ismételje meg a tesztelést 1-2 nappal később. Kérjük, ne használja a teszteredményt a SARS-CoV-2 vírus jelenlétének kizárására utazási akkreditáció vagy tömegrendezvényen való részvétel céljából.



Pozitív

Ha két, jól látható piros csík jelenik meg, egy a kontroll-vonalon (C-vonal), egy pedig a teszt-vonalon (T-vonal), akkor az eredmény pozitív, tehát fennáll a COVID-19 fertőzés gyanúja. Kérjük, haladéktalanul forduljon orvoshoz, vagy helyi egészségügyi intézményhez, és végeztesse megerősítő jellegű PCR-tesztet! Kövesse a helyi hatóságok által előírt karantén szabályokat



Érvénytelen Érvénytelen

Ha nem látható piros csík, illetve ha a piros csík csak a teszt-vonalon (T-vonal) jelenik meg, a kontroll-vonal (C-vonal) pedig üres, az eredmény érvénytelen. Ez előfordulhat a teszt helytelen használata következtében. Kérjük, ismételje meg a tesztet. Amennyiben az eredmény továbbra is érvénytelen, keresse fel kezelőorvosát, vagy egy COVID-19 tesztközpontot.

