

①



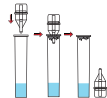
A termék dobozának felnyitása előtt alaposan mosson kezet szappanos vízzel vagy használjon kézfertőtlenítőt.

②



Tegye szabaddá, tisztítsa meg, majd hagyja felszáradni azt az egyenes munkafelületet, amire a tesztet helyezni fogja.

③



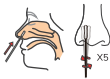
Vegye ki a zacskójából a pufferooldatot is tartalmazó keverőtégelyt. Szűrje át a zárófilét a védőszapkás cseppentőhegy hegyes végével, majd húzza ki, és ezután helyezze azt a munkafelületre védőszapkával lefelé. Ügyeljen arra, hogy ne érjen hozzá a cseppentő hegyes végéhez.

④



Vegye ki a mintagyűjtő tamponpálcát a steril csomagolásából.

⑤



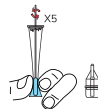
Óvatosan dugja azt az egyik orrlyukába mintegy 2-3 cm mélyre, majd lassan dörzsölje a tampont az orrüreg falához kb. ötször.

⑥



Ha megvan, akkor lassan húzza ki, majd óvatosan dugja be a tampont a másik orrlyukába is, és ismételje meg az eljárást úgy, hogy megfelelő mennyiségű sejtes elem kerüljön a tamponra. Végül lassan húzza ki a tamponpálcát az orrlyukából.

⑦



Ha kész, merítse a tampont a keverőtégelyben található pufferooldatba, és kb. ötször forgassa meg a benne levő folyadékban.

⑧



Úgy húzza ki onnan a pálcát, hogy közben folyamatosan szorítja rá a csövet. Gondoskodjon róla, hogy a tamponból az összes folyadék kipréselődjön.

9



Ezután a pálcát tegye vissza a csomagolásába.

10



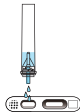
Fogja a védősapkás cseppentőhegyet és úgy, hogy a hegyes végével a cső belseje felé, kupakjával pedig felfelé nézzen, zárja le vele a tégelyt. Keverje össze a csőben lévő mintát úgy, hogy tízszer óvatosan megrázza.

11



Hagyja állni 1 percig.

12



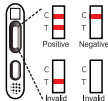
Ezután vegye le a keverőtégelyről a védősapkát. A csövet fejjel lefelé tartva kissé nyomja össze, és eressze a minta első három cseppjét a tesztkazetta kisebbik nyílásába.

13



Hagyja állni 15 percig, majd rögtön olvassa le a teszt eredményét.

14



Ha két színes csík jelenik meg mind a (T), mind a (C) vonalában, akkor a teszt eredménye pozitív.

Ha a színes csík kizárólag a (C) vonalában jelenik meg, akkor a teszt eredménye negatív.

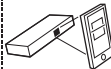
Ha egyetlen színes csík sem jelenik meg, akkor a teszt érvénytelen.

15



A teszt elhasznált tartozékait - a mintát tartalmazó keverőtégelyt, a védősapkás cseppentőt és a mintavevő pálcát - tegye a mellékelt húzózáras hulladékgyűjtő tasakba; a csomagolásokat pedig tegye vissza a dobozba, majd mindet dobja ki.

16



Ha nem biztos a dolgában, akkor szkennelje be a QR kódot, és tekintse meg a teszt felhasználásról készült videós bemutatót.