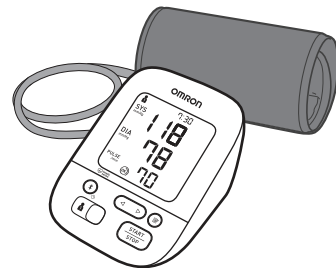


Automata felkaron működő
vérnyomásmérő készülék

M4 Intelli IT (HEM-7155T-EBK)

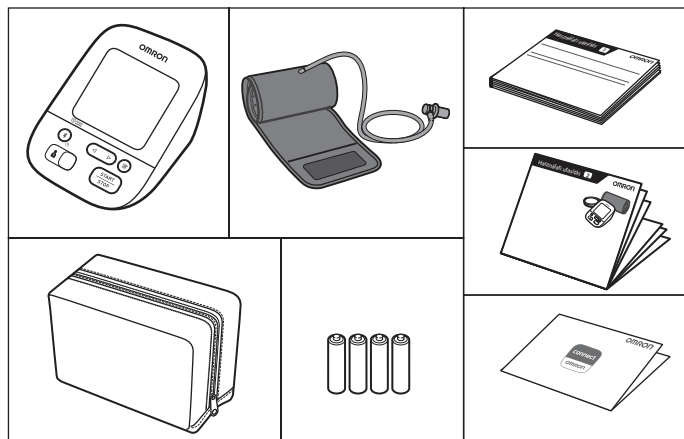
X4 Smart (HEM-7155T-ESL)



IM2-HEM-7155T-E-E2-05-01/2022

Használat előtt olvassa el
az **1** és **2** használati útmutatót.

1 A csomag tartalma



2 A mérés előkészítése

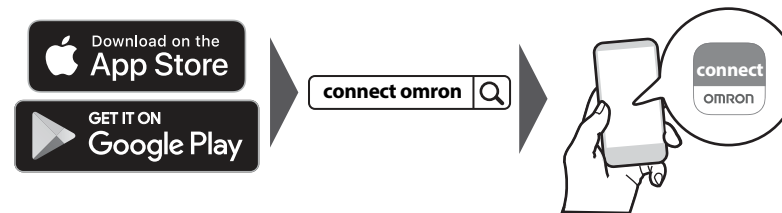
30 perccel előtte



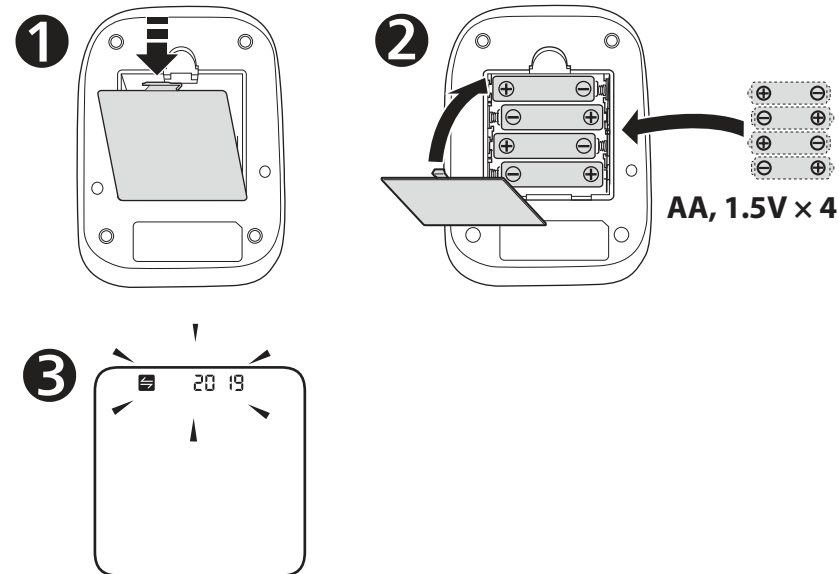
5 perccel előtte:
Nyugodjon meg és pihenjen.



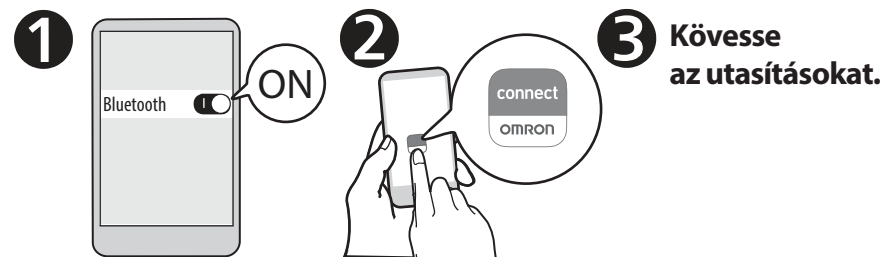
3 Az „OMRON connect” alkalmazás letöltése



4 Az elemek behelyezése



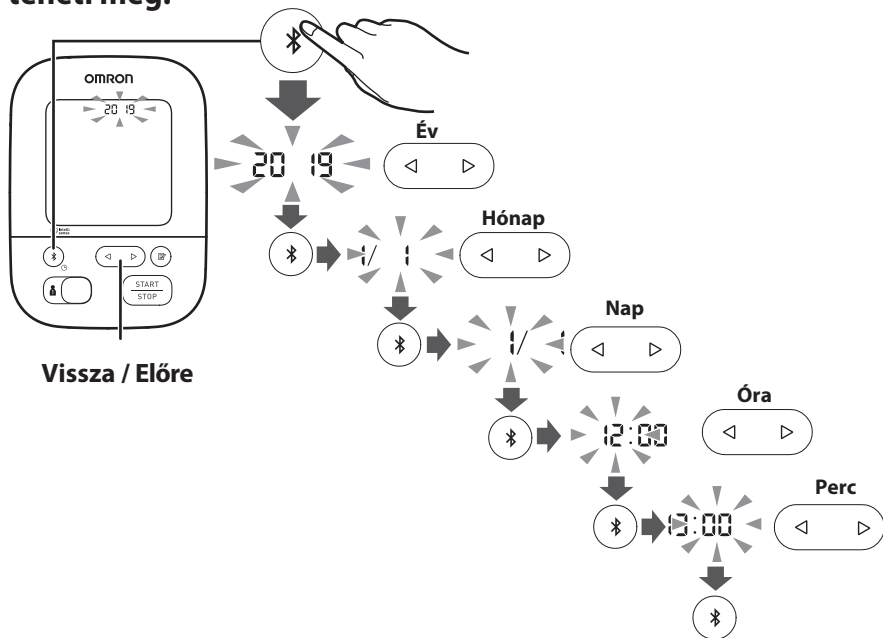
5 Okoseszközzel történő párosítás



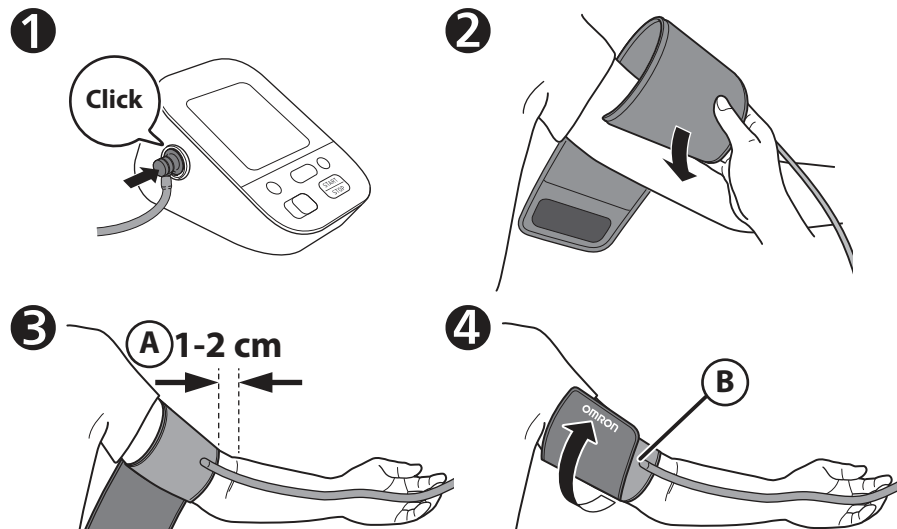
A dátumot és az időt automatikusan beállítja, amint
a vérnyomásmérőt párosítja az alkalmazással.

6 A dátum és az idő kézi beállítása

Ha Ön párosítja vérnyomásmérőjét és okoseszközét, akkor a dátum és az idő automatikusan beállításra kerül. Ha az értékeket kézzel kell beállítania, akkor ezt év > hónap > nap > óra > perc sorrendben teheti meg.



7 A mandzsetta bal karra történő felhelyezése

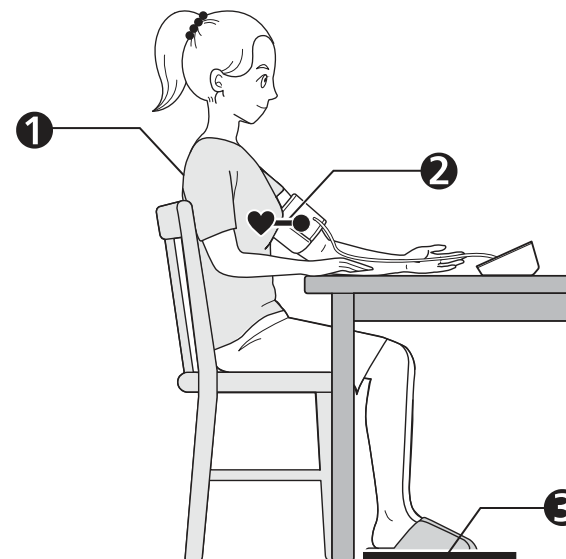


- A) A mandzsetta levegőcső felőli része körülbelül 1-2 cm-rel legyen a könyök belső része fölött.
- B) Ellenőrizze, hogy a levegőcső a kar belső részénél legyen, és a mandzsettát úgy rögzítse, hogy az ne csúszkáljon, hanem stabilan a karján maradjon.

A jobb karon történő vérnyomásméréssel kapcsolatos információkért lásd:
Használati utasítás ①
2.3

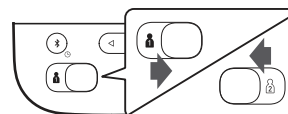


8 A megfelelő ülőhelyzet



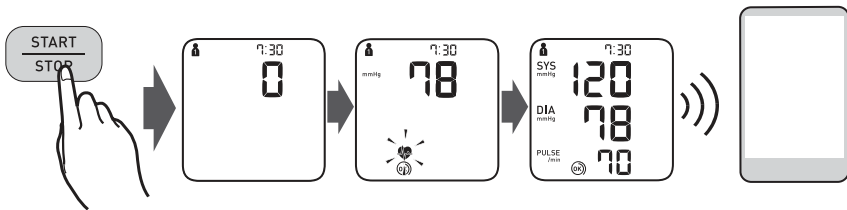
- ① Üljön le kényelmesen, a hátát és a karját támassza meg.
- ② A mandzsetta legyen a szívével azonos magasságban.
- ③ Mindkét talpa legyen egyenes padlón, lábait ne tegye keresztbe, ne mozogjon.

9 A felhasználói azonosító kiválasztása (1 vagy 2)



A felhasználói azonosító kiválasztása lehetővé teszi, hogy 2 ember külön is elmenthesse a mérési eredményeket.

10 Mérés



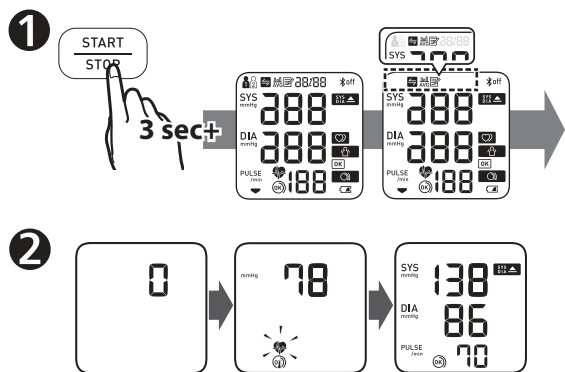
A [START/STOP] gomb megnyomásakor megkezdődik a vérnyomás-mérés, az eredményt pedig a készülék automatikusan elmenti. Nyissa meg az alkalmazást az eredmény továbbításához.

Ha a szisztolés vérnyomás értéke 210 Hgmm-nél magasabb:

Miután megkezdődött a mandzsetta felfújása, nyomja meg és tartsa lenyomva a [START/STOP] gombot, amíg a készülék a várt szisztolés vérnyomást 30 – 40 Hgmm-rel meg nem haladja.

Mérés vendég üzemmódban

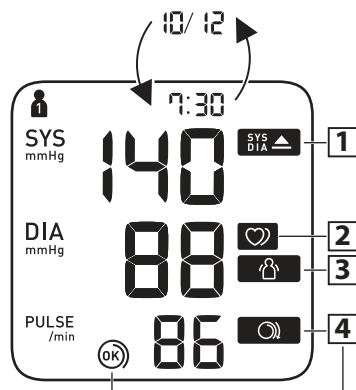
A Vendég üzemmód arra használható, hogy más felhasználó is végezhesen egy mérést. A mérési eredményeket a készülék nem rögzíti a memóriában.



11 Eredmények ellenőrzése

1 **SYS**
DIA ▲

Akkor jelenik meg, ha „SYS” érték 135 Hgmm vagy magasabb, és/vagy a „Dia” érték 85 Hgmm* vagy magasabb.



- 2 Akkor jelenik meg, ha a készülék a mérés közben szabálytalan szívverést** érzékel. Ha ez ismételten megjelenik, akkor javasolt felkeresni orvosát és követni útmutatásait.
- 3 Akkor jelenik meg, ha a mérés közben mozog. Vegye le a mandzsettát, várjon 2-3 percig, majd próbálja újra a mérést.
- 4 A mandzsetta elég szorosan van felhelyezve.
- 4 Rögzítse szorosabban a mandzsettát.

*A magas vérnyomás definíciója a 2018 ESH/ESC útmutatásai alapján került meghatározásra.

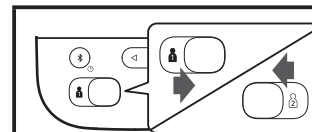
**A szabálytalan szívverés olyan ritmust jelent, amely 25%-kal kevesebb vagy 25%-kal több a készülék által a vérnyomás mérése során észlelt átlagos szívritmusnál.

E | Hibaüzeneteket lát vagy egyéb problémák
E2 | merültek fel? Lásd:
:
:



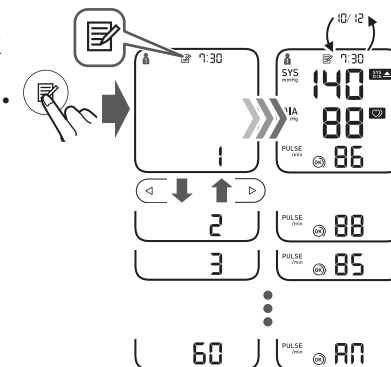
Használati utasítás 1 3.

12 A memóriefunkciók használata

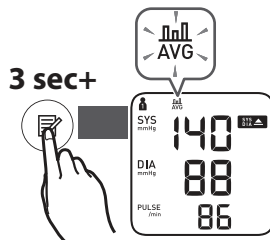


A memóriefunkciók használata előtt ki kell választania a felhasználói azonosítót.

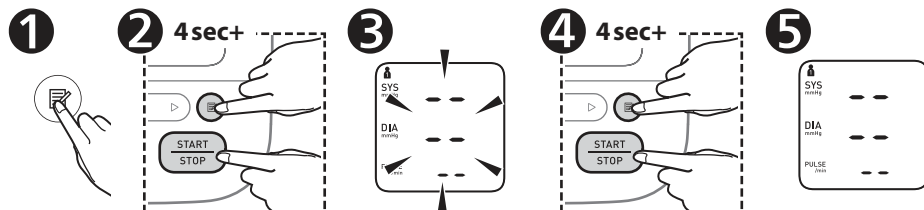
12.1 A memóriában tárolt értékek Legfeljebb 60 értéket lehet tárolni.



12.2 10 perces intervallumban végzett mérések közül az utolsó 2 vagy 3 mérés átlaga.



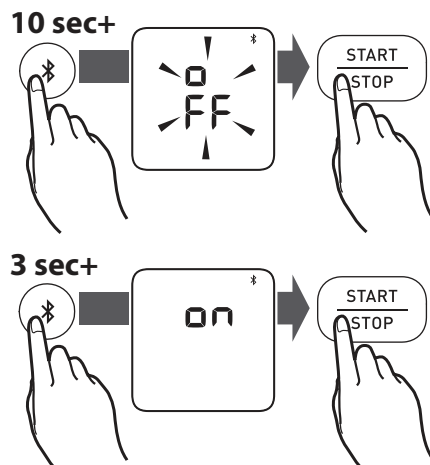
12.3 Az összes mérési eredmény törlése.



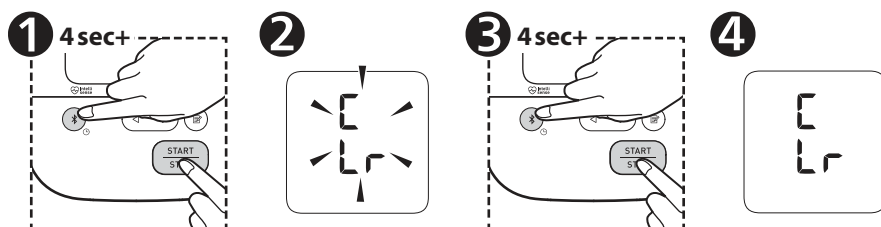
13 Egyéb beállítások

13.1 Bluetooth kikapcsolása/engedélyezése

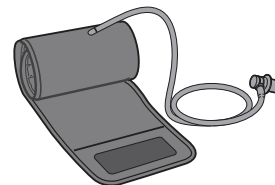
Az alapértelmezett beállítás szerint a Bluetooth engedélyezett.



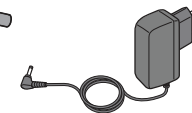
13.2 Visszatérés az alapértelmezett beállításokhoz



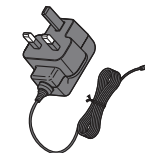
14 Opcionális orvosi tartozékok



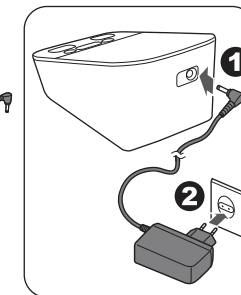
Mandzsetta
(HEM-FL31)
22 - 42 cm



AC Adapter
(HHP-CM01)



(HHP-BFH01)



Ne dobja el a levegőcsatlakozót. A levegőcsatlakozó az opcionális mandzsettához használható.

<https://www.omron-healthcare.com/>

Gyártó	OMRON HEALTHCARE Co., Ltd. 53, Kunotsubo, Terado-cho, Muko, KYOTO, 617-0002 JAPAN
EU-képviselő	OMRON HEALTHCARE EUROPE B.V. Scorpius 33, 2132 LR Hoofddorp, THE NETHERLANDS www.omron-healthcare.com
EU importőr	
Termékképviselő	OMRON HEALTHCARE MANUFACTURING VIETNAM CO., LTD. No.28 VSIP II, Street 2, Vietnam-Singapore Industrial Park II, Binh Duong Industry-Services-Urban Complex, Hoa Phu Ward, Thu Dau Mot City, Binh Duong Province, Vietnam
	OMRON HEALTHCARE UK LTD. Opal Drive, Fox Milne, Milton Keynes, MK15 0DG, UK www.omron-healthcare.com/distributors
Leányvállalatok	OMRON MEDIZINTECHNIK HANDELSGESELLSCHAFT mbH www.omron-healthcare.com/distributors OMRON SANTÉ FRANCE SAS www.omron-healthcare.com/distributors

Kiadás dátuma: 2022-06-16

Származási ország: Vietnám